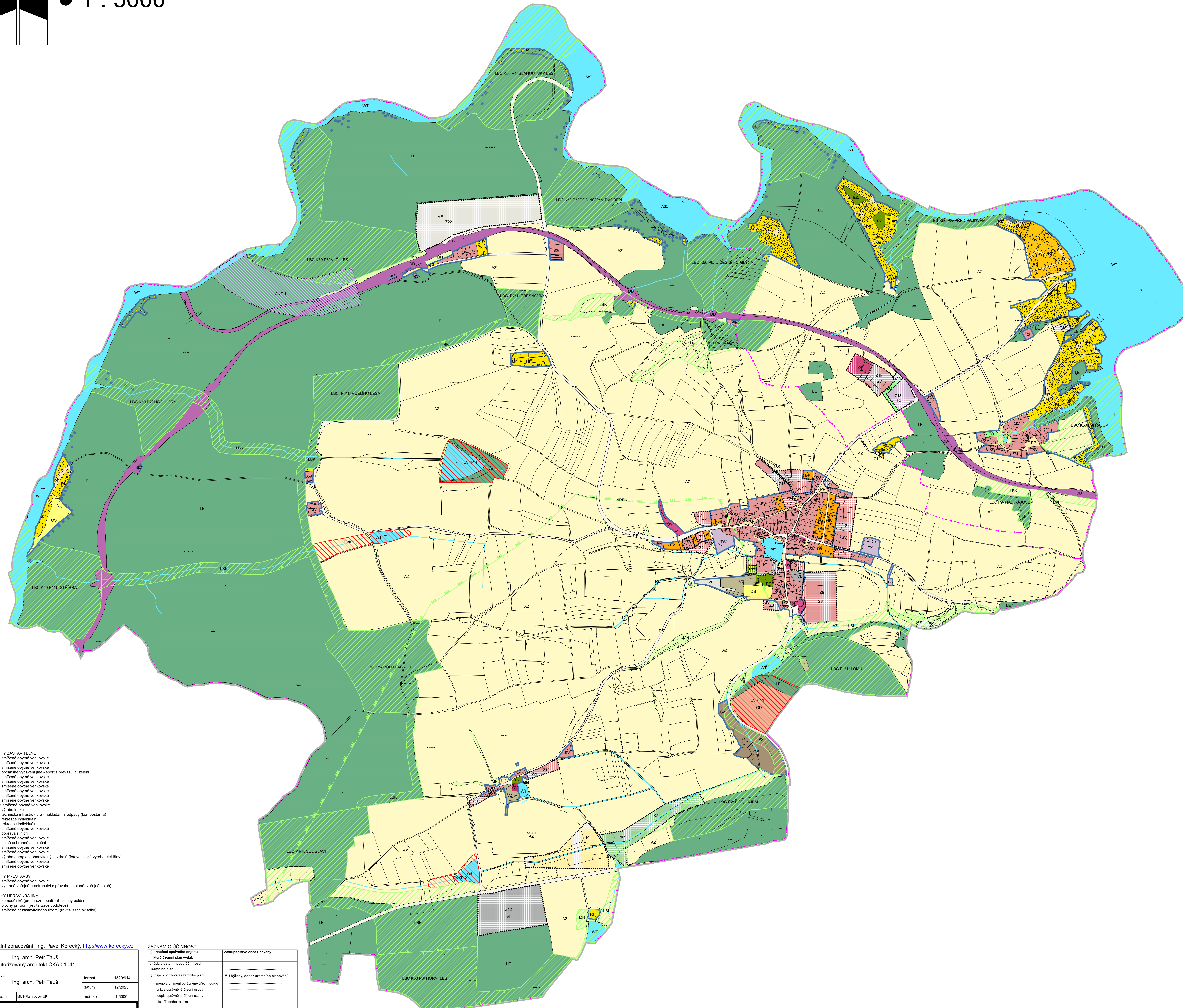


1 : 5000

PŇOVANY

územní plán



- hranice území obce - řešené území
- hranice katastrů
- hranice zastavěného území k 1.11.2016
- hranice zastavěných ploch
- hranice ploch přestavby
- hranice ploch změn v krajině

- PŘEKRYVNÁ OZNAČENÍ**
- CNZ-1 koridor vymezený nad plochami RZV z nadřazené dokumentace
 - LBC lokální biokoridor
 - LBK lokální biokoridor
 - NRBK nadregionální biokoridor - OP
 - EVKP ekologický významný krajinný prvek

- PLOCHY S ROZDÍLNÝM ZPŮSOBEM VYUŽITÍ (RZV)**
- BV bydlení venkovské
 - RI rekreace individuální
 - RH rekreace hromadná
 - OV občanské vybavení veřejné
 - OK občanské vybavení komerční
 - OS občanské vybavení - sport
 - TOX občanské vybavení jiné - sport s převládající zelení
 - OH občanské vybavení - hřišťov
 - PP vybraná veřejná prostranství s převahou zpevněných ploch
 - ZO zelená ochranná a izolační
 - SV smíšené obytné venkovské
 - DS doprava silniční
 - DD doprava drážní
 - TW technická infrastruktura - vodní hospodářství
 - TD technická infrastruktura - nakládání s odpady
 - TX technická infrastruktura jiná (hospodářský dvůr obce)
 - VL výroba lehká
 - VZ výroba zemědělská a lesnická
 - VE výroba energie z obnovitelných zdrojů
 - VT vodní a vodohospodářské - vodní plochy a toky
 - AZ zemědělské
 - AX zemědělské - proleznoucí opatření
 - LE lesní
 - NP přírodní
 - MN smíšené nezastavěné území
 - GZ těžby nerostů - stavby a zařízení
 - GD těžby nerostů - dobývání
 - AZ specifické zvláštní určení

- PLOCHY ZASTAVITELNÉ**
- Z1 - smíšené obytné venkovské
 - Z2 - smíšené obytné venkovské
 - Z3 - smíšené obytné venkovské
 - Z4 - občanské vybavení jiné - sport s převládající zelení
 - Z5 - smíšené obytné venkovské
 - Z6 - smíšené obytné venkovské
 - Z7 - smíšené obytné venkovské
 - Z8 - smíšené obytné venkovské
 - Z9 - smíšené obytné venkovské
 - Z10 - smíšené obytné venkovské
 - Z11 - smíšené obytné venkovské
 - Z12 - výroba lehká
 - Z13 - technická infrastruktura - nakládání s odpady (kompostárna)
 - Z14 - rekreace individuální
 - Z15 - rekreace hromadná
 - Z16 - smíšené obytné venkovské
 - Z17 - doprava silniční
 - Z18 - smíšené obytné venkovské
 - Z19 - zelená ochranná a izolační
 - Z20 - smíšené obytné venkovské
 - Z21 - smíšené obytné venkovské
 - Z22 - výroba energie z obnovitelných zdrojů (fotovoltaická výroba elektřiny)
 - Z23 - smíšené obytné venkovské
 - Z24 - smíšené obytné venkovské

- PLOCHY PŘESTAVBY**
- P1 - smíšené obytné venkovské
 - P2 - vybraná veřejná prostranství s převahou zeleně (veřejná zelená)

- PLOCHY ÚPRAV KRAJINY**
- K1 - zemědělské (proleznoucí opatření - suchý potok)
 - K2 - plochy přírodní (revitalizace vodotěče)
 - K3 - smíšené nezastavěného území (revitalizace skládky)

ZÁZNAM O ÚČINNOSTI

a) označení správního orgánu, který územní plán vydal	Zastupitelstvo obce Pňovany
b) údaje datum nabylu účinnosti územního plánu	MU Nýřany, odbor územního plánování
c) údaje o pořizování územního plánu	
- jméno a příjmení oprávněné úřední osoby	
- funkce oprávněné úřední osoby	
- podpis oprávněné úřední osoby	
- otisk úředního razítka	

digitální zpracování: Ing. Pavel Korecký, <http://www.korecky.cz>

Ing. arch. Petr Tauš autorizovaný architekt ČKA 01041	formát 1520/914
Zpracoval: Ing. arch. Petr Tauš	datum 12/2023
Podřizovatel: MU Nýřany odbor ÚP	měřítko 1:5000

A. Územní plán
B. Hlavní výkres - b.1 urbanistická koncepce a koncepce uspořádání krajiny